

コラボ参加大学による

第7回研究成果発表会

テーマ 安全工学分野「放射能対策技術、防災技術」
～震災後の技術課題 Part 2～



大学のシーズをもとに、
震災後の技術課題について
一緒に取り組んでみませんか!!

2012 (平成 24) 年
7月 27日 金

場所：東京都江戸川区船堀 3-5-24

朝日信用金庫船堀センター 2F 大ホール

主催：コラボ産学官、信州大学、長岡技術科学大学

共催：江戸川区、朝日信用金庫、東京商工会議所江戸川支部

後援：関東経済産業局、(独)科学技術振興機構、(公財)東京都中小企業振興公社

(地独)東京都立産業技術研究センター、野村証券株、コラボ産学官埼玉支部、コラボ産学官千葉支部

募集人数：60名 (定員に達し次第、締め切らせていただきます)

参加
無料

■ 第1部 全体プレゼンテーション (参加無料)

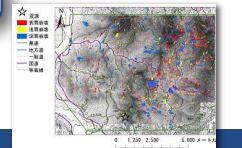
各研究者から、特色ある研究テーマが発表されます。

13:30 ~ 13:40 開会、挨拶 コラボ産学官 代表理事 小島 陽

13:40 ~ 14:20 ①信州大学 農業分野、土木分野におすすめ☆ 試験施工完了時の様子 ▶
「天地返しに木炭層を組み込む空間放射線量の低減工法とその炭素貯留効果」
農学部 森林科学科 准教授 鈴木 純



14:25 ~ 15:05 ②長岡技術科学大学 土木分野 (のり面補強等)、建設分野におすすめ☆
「中山間地道路の地震災害リスク評価に向けて」 中越地震による斜面崩壊 ▶
工学部 環境・建設系 教授 大塚 悟



15:05 ~ 15:15 — Coffee break — 食品分野、放射能計測分野におすすめ☆

15:15 ~ 15:55 ③(独) 農業・食品産業技術総合研究機構 食品総合研究所
「食品の放射能汚染とその測定」
食品安全領域上席研究員 等々力節子

15:55 ~ 16:00 挨拶

ぜひご参加ください!
情報交換のチャンスです

■ 第2部 相談交流会 (参加無料) 16:10 ~ 18:00

全体プレゼンテーションで発表いただいた研究者の方と各ブースにおいて座談交流会を行います。研究内容について詳細をお聞きしたり、意見交換や技術相談できるのはもちろんのこと、安全工学分野「放射能対策技術、防災技術」をテーマに、先生と1対1で交流できます。また会場には、軽食をご用意してありますので、リラックスした雰囲気参加者同士の交流もできます。



各発表詳細内容

信州大学

『天地返しに木炭層を組み込む空間放射線量の低減工法とその炭素貯留効果』

発表概要

天地返しとは、剥ぎ取った表土を傍らによけ、次いで下層土を剥いでできたくぼ地に先の表土を投入して、さらに下層土をその上に戻す、農業技術である。この天地返しで行う放射線量低減工法には「下層の放射性セシウムを永久に土層内に封じ込めるか」との懸念がある。今回は地中下部に多孔な木炭層を構成してセシウムを封止する技術を紹介する。また木炭原料としての森林資源の新たな活用についても触れる。

今後想定される用途

放射性セシウムに汚染された、市民運動場、公園、その他裸地面の放射線量低減工事。または、すでに放射性セシウムの汚染土を剥いだ箇所の再工事。

研究紹介

- 農地から発生する砂塵を低減する技術の開発
- 裸地面放射線量低減工法の開発

長岡技術科学大学

『中山間地道路の地震災害リスク評価に向けて』

発表概要

2004年新潟県中越地震における旧山古志村の斜面災害に関して、地理情報システムを用いた斜面災害の被害分析の結果を報告する。表層崩壊と深層崩壊に区別して、発生特性を明らかにする。

今後想定される用途

地震時における山間地の道路ネットワーク確保に関する防災技術

研究紹介

- 土構造物、基礎構造物の耐震補強技術の開発
- GISを用いた自然災害の危険度評価システムの開発
- 豪雨に対する自然斜面や河川堤防の崩壊機構と質的強化

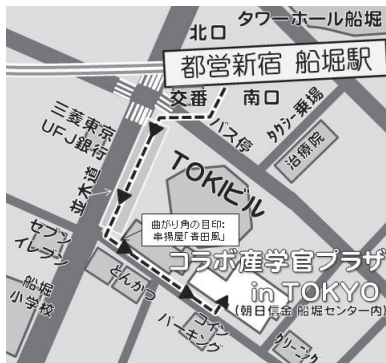
食品総合研究所

『食品の放射能汚染とその測定』

発表概要

福島第一原子力発電所事故に伴う放射性物質の放出により、特に放射性セシウムの汚染が懸念されている。発表では、食品の放射能汚染の実態、放射能測定の基本と検査法、食品の加工による影響などについて解説する。

会場のご案内



コラボ産学官プラザ in TOKYO

〒134-0091

東京都江戸川区船堀 3-5-24 朝日信用金庫船堀センター 2F 大ホール

★都営新宿線 船堀駅（南口）から徒歩2分★

【お問合わせ先】

コラボ産学官事務局 TEL: 03-5696-9425 FAX: 03-3877-1207

E-mail: jimucollabosgk.com

参加申込書 2012年7月20日（金）締切

FAX 03-3877-1207 またはE-mail jimucollabosgk.com でお申込み下さい。

名前		電話番号	
住所	〒		
勤務先名称			
役職		メールアドレス	

◇ 参加希望(○印をお願いします) 第1部と第2部両方参加・第1部のみ参加・第2部のみ参加

◇ 第2部に参加希望の方にお聞きします。交流希望の大学を教えてください。(2校まで印をつけてください)

①信州大学 ②長岡技術科学大学 ③食品総合研究所

※第2部会場では、研究者と1対1での面談で、じっくりと情報交換や交流ができます。

面談時間をセッティングいたしますので、事前に事務局よりご連絡させていただきます。

※ご記入いただいた個人情報は、当団体からの講演会等のご案内以外には使用しません。